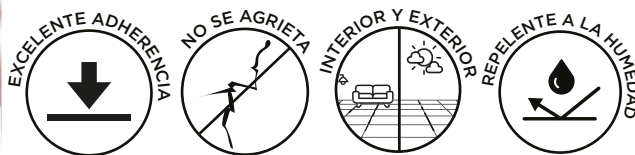


## ESTUCO MODIFICADO REPELENTE AL AGUA PARA RECUBRIR MUROS DE CONCRETO



**Código:** 30023    **Presentación:** 40 kg    **Color:** Blanco

**Recubrimiento en polvo base cemento, modificado con resinas y agregados de granulometría controlada para dar acabado final en superficies de concreto colado o de block de concreto.**

### USOS RECOMENDADOS

- Para dar un acabado final en muros o cielos interiores de concreto colado.
- Ideal para uso en vivienda fabricada con sistema de moldes para acabados en muros y cielos.
- Usos en interior y exterior en construcciones residenciales o comerciales de todo tipo.

### VENTAJAS

- Excelente adherencia al concreto liso.
- Acabado de un solo paso en muros de concreto colado, sustituyendo el método tradicional de zarpeo, afine y sellado.
- Producto impermeable, muros sellados permanentemente.

### RENDIMIENTOS

Espesor	Kg/m <sup>2</sup>	m <sup>2</sup> /Saco 40 kg
3. mm	3.9	10.2
4.0 mm	5.2	7.6
5.0 mm	6.5	6.1
6.0 mm	7.8	5.1
7.0 mm	9.1	4.3

*Nota: Estos rendimientos son aproximados y para fines de estimación únicamente. Los rendimientos pueden variar dependiendo del tipo de lana usado, las condiciones de la superficie y los métodos de instalación utilizados.*

### PREPARACIÓN DE LA SUPERFICIE

Antes de colocar el producto asegúrese que la superficie esté sólida y firme, limpia de polvo, grasas, pintura, aceites, desmoldantes, ceras o cualquier otro material que pudiera interferir con una correcta adhesión. Asegurese que la temperatura de la superficie esta entre los 4 °C y los 38 °C durante la aplicación.

### JUNTAS DE EXPANSIÓN

En caso de haber juntas de expansion señaladas en la superficie, estas no deberan taparse con ADEBLOK PLUS. Las juntas de expansion deben estar debidamente señaladas en planos o en la superficie por el responsable del diseño del proyecto.

### Superficies

- Concreto colado liso
- block de concreto
- barro-block
- Concreto celular
- repellados o enjarres de cemento-arena.

### NORMAS Y LEED

Producto	Norma
ADEBLOK PLUS	NOM-018-ENER-2011

Este producto contribuye al cumplimiento de los siguientes créditos del sistema de certificación LEED v2009

**\*MRc5** - Materiales regionales ya que el 80% de la materia prima es extraída, procesada y fabricada regionalmente.



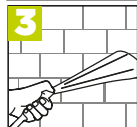
## PROCEDIMIENTO DE INSTALACIÓN



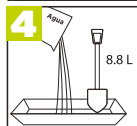
Usando un hacha remueva el exceso de material o protuberancias.



Asegure que la superficie esté libre de sustancias que puedan interferir con la adherencia



Moje el sustrato con agua abundante sin saturar.



Agregue en un cajón 8.8 L de agua limpia.



Agregue el contenido del saco poco a poco para que el polvo se integre al agua.



Deje reposar la mezcla por 10 minutos, esto activará los componentes adhesivos de la mezcla.



Aplique Cemix Adeblok Plus sobre el muro con una llana metálica lisa y extiéndalo con movimientos de abajo hacia arriba y de izquierda a derecha formando cruces, hasta cubrir el área requerida.



Aproximadamente 30 minutos después de la aplicación, con una llana de esponja y con movimientos circulares, de el acabado floreado.

## LIMITACIONES

- No aplicar el producto en superficies de madera, metal o plástico, ni en superficies inestables o flexibles.
- No agregar arena, marmolina, cero fino, cemento o cualquier otro tipo de mineral al producto.
- No mezclar el producto con más agua de la señalada, para evitar descuelgues de material recién aplicado, o baja resistencia final.
- No agregar más agua después de mezclado, ya que esto reduce la dureza final del material y resulta en manchas en el color blanco más claras que el resto del producto.

## SEGURIDAD

No inhale el polvo. Puede causar daño en ojos, piel y pulmones. Se recomienda usar guantes y lentes de seguridad. Este material es alcalino al mezclarse con agua, evite el contacto con los ojos y la piel. Si llegara a tener contacto con los ojos y/o la piel, enjuague abundantemente con agua. En caso de ingestión, beba de 1 a 2 vasos de agua para diluir. No induzca al vómito.

## REQUERIMIENTOS ADICIONALES

- Procure aplicar el material cuando la temperatura se encuentre entre los 4°C y los 38°C.
- En temperaturas superiores a 38°C, se recomienda reforzar la mezcla con 1 litro de *CEMIX Sellador 5x1* por saco.
- No instalar en exteriores descubiertos si se espera lluvia en las 24 horas siguientes, o temperaturas de congelamiento dentro de las 48 horas posteriores a la instalación en cualquier área.

## DATOS TÉCNICOS

Características físicas	Descripción
Apariencia del producto	Color blanco regional
Tiempo de almacenaje	12 meses
% de agua en mezcla	8 a 9 litros por saco de 40 kg
Espesores de aplicación	3 mm - 7 mm
Temperatura de aplicación	Entre 4°C - 38°C
Tipo de grano	Medio
Tiempo de floteo	15 minutos 25°C y 50% de humedad relativa
Permeabilidad Karsten a 7 días	0.7 ml/60 minutos

Datos técnicos	Valor	Metodo
Resistencia a la compresión 28 días	≥ 72 kg/cm <sup>2</sup>	UNE-EN 196-1
Resistencia a la flexión 28 días	≥ 28.6 kg/cm <sup>2</sup>	UNE-EN 196-1
Peso Volumétrico (Polvo)	1450 kg/m <sup>3</sup>	ASTM-C-185
Peso Volumétrico (Mezcla)	1600 kg/m <sup>3</sup>	ASTM-C-185
Densidad aparente	1449.86 kg/m <sup>3</sup>	NMX-C-126-ONNCCE-2010
Conductividad térmica	0.2285w/m•K	NMX-C-181-ONNCCE-2010
Permeabilidad al vapor de agua	0.247 ng/Pa•s•m	NMX-C-210-ONNCCE-2013
Adsorción de humedad en peso	3.325% en peso	NMX-C-228-ONNCCE-2013
Adsorción de humedad en volumen	4.692% en volumen	NMX-C-228-ONNCCE-2013
Absorción de agua	15.05% en peso	NMX-C-228-ONNCCE-2013

## **GARANTÍA**

Todos los productos Cemix se inspeccionan y prueban antes de ser embarcados. El proceso para hacer cualquier reclamación por material defectuoso y obtener una reposición del material en cuestión se describe a continuación:

1. Contar con ticket, factura o comprobante de compra del producto.
2. Exponer su reclamación a nuestros teléfonos: 82 88 67 27 en Monterrey y sin costo del interior de la República al 01 800 8383 00 o vía correo electrónico a [infocemix@cemix.com](mailto:infocemix@cemix.com).
3. Un representante autorizado del fabricante contactará al cliente y verificará el comprobante de compra y el producto, así como su instalación (Cemix no se hará responsable por daños o gastos que surjan de la instalación, uso o reventa de ese material).
4. Si a juicio del representante el defecto es imputable a la fábrica, la responsabilidad del fabricante se limitará a reponer el material en cuestión y el cliente debe esperar sus instrucciones de embarque y autorización para efectuar la devolución. El material se repondrá directamente en fábrica en un lapso no mayor a 30 días después del fallo del representante.

### **Para más información de nuestras soluciones:**

Llame sin costo al  
**800 83 83 000**

[cemix.com](http://cemix.com)  
   /cemixoficial

