



MORTERO REFORZADO PARA CORREGIR DESPLOMES Y RECUBRIR MUROS DE BLOCK Y CONCRETO COLADO



Código: 32352 **Presentación:** 40 kg **Color:** Blanco

Recubrimiento reforzado base cemento Portland para recubrir muros de block, barblock, ladrillo, y concreto colado y dejarlos corregidos a plomo.

USOS RECOMENDADOS

- Para recubrir muros que requieran ser aplanado y corregir desplomes de 5 mm a 40 mm de espesor.
- Para uso residencial en viviendas de todo tipo, edificación vertical multi-niveles, y cualquier construcción que requiera recubrir muros.
- Uso exterior, interior, en muros y en plafones horizontales o verticales.

VENTAJAS

- Se aplica a espesores desde 5 mm hasta 40 mm de manera continua a una mano, sin descolgarse ni agrietarse al secar.
- Acabado final de alta calidad y excelente adherencia, deja una ligera textura de grano medio.
- Ahorros muy considerables en mano de obra, tiempos de ejecución, administración de materiales y limpieza del área.
- Contiene fórmula anti-hongos que deja un acabado impermeable resistente a la humedad
- No se desprende ni polvea.

Superficies

- Muros de block
- Tabique de concreto
- Barro cocido
- Concreto colado (curado a 28 días)
- Cemento-arena

SUPERFICIES ACEPTABLES

- Muros de block o tabique de concreto o de barro cocido, concreto colado (curado 28 días), empastes a base de cemento-arena.

NORMAS Y LEED

Producto

APLANADO

Este producto contribuye al cumplimiento de los siguientes créditos del sistema de certificación LEED v2009

***IEQc4.1 Low Emitting** - adhesivos y selladores ya que contiene cero VOC's

***MRc5** - Materiales regionales ya que el 80% de la materia prima es extraída, procesada y fabricada regionalmente.



RENDIMIENTOS

Espesor	Kg/m ²	m ² /Saco
5 mm	7.7	5.2
10 mm	15.4	2.6
15 mm	23.5	1.7
20 mm	30.8	1.3
25 mm	40	1
30 mm	44.4	0.9
35 mm	50	0.8
40 mm	57.1	0.7

Nota: Estos rendimientos son aproximados y para fines de estimación únicamente. Los rendimientos pueden variar dependiendo del tipo de llana usado, las condiciones de la superficie y los métodos de instalación utilizados.

PREPARACIÓN DE LA SUPERFICIE

La superficie de aplicación debe estar limpia, libre de polvo, grasas, pintura, aceites, agentes desmoldantes, ceras o cualquier otro material que pueda interferir con una correcta adhesión. Se recomienda que la superficie esté plomeada y en buen estado estructural. Asegúrese que la temperatura de la superficie esté entre los 4°C y los 35°C durante la aplicación. A fin de mejorar el rendimiento de Cemix Aplanado, se recomienda retirar los excesos de mortero entre las juntas de los blocks o elementos que formen el muro. Antes de aplicar es recomendable humedecer uniforme y ligeramente la superficie, ya que esto asegurará un recubrimiento final de mejor apariencia y dureza.

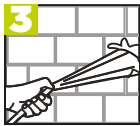
PROCEDIMIENTO DE INSTALACIÓN



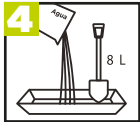
Usando un hacha o martelina, elimine los excesos de mortero expuesto en las boquillas de cemento, del muro u otras protuberancias ajenas a la superficie.



Asegúrese que esté libre de sustancias que puedan interferir con la adherencia.



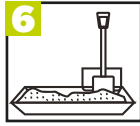
Moje el sustrato con agua abundante sin saturar.



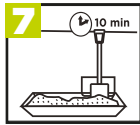
Agregue en un cajón de tamaño apropiado 8 L de agua limpia.



Agregue el contenido del saco poco a poco en el cajón para que el polvo se integre al agua.



Mezcle hasta obtener una pasta suave y homogénea, libre de grumos.



Deje reposar la mezcla por 10 minutos, para que se activen los aditivos químicos del producto.



Coloque las maestras y aplique Cemix Aplanado sobre el muro hasta obtener el espesor y enrarse.



Aproximadamente 30 minutos después de la aplicación, con una llana de esponja y con movimientos circulares, dé el acabado floteado.

LIMITACIONES

- No aplicar Cemix Aplanado cuando se espere que la temperatura baje de 4°C o suba de 40°C durante las 24 horas siguientes a su aplicación, o cuando exista la probabilidad de lluvia.
- No agregar más agua después de mezclado, ya que esto reduce la dureza final del material y resulta en manchas en el color blanco más claras que el resto del producto.

SEGURIDAD

Puede causar daño en ojos, piel y pulmones. Se recomienda usar guantes y lentes de seguridad. Este material es alcalino al mezclarse con agua, evite el contacto con los ojos y la piel. Si llegara a tener contacto con los ojos y/o la piel, enjuague abundantemente con agua. En caso de ingestión, beba de 1 a 2 vasos de agua para diluir. No induzca al vómito.

REQUERIMIENTOS ADICIONALES

- Procure aplicar el material cuando la temperatura se encuentre entre los 4°C y los 38°C.
- En temperaturas superiores a 38°C, se recomienda reforzar la mezcla con 1 litro de *CEMIX Bond-Ultra* por saco.
- En aplicaciones sobre muros de concreto colado se debe de sellar la superficie con *CEMIX Bond-Ultra* diluyendo 1 litro de sellador con 3 litros de agua por saco.
- No instalar en exteriores descubiertos si se espera lluvia en las 24 horas siguientes, o temperaturas de congelamiento dentro de las 48 horas posteriores a la instalación en cualquier área.

DATOS TÉCNICOS

Características físicas	Descripción
Apariencia del producto	Polvo medio grueso blanco
% de agua en mezcla	21 %
Tiempo para floteo	20 min a 1 cm de espesor, 25°C y 50% de humedad relativa
Resistencia a la compresión	100 kg/cm ² a 28 días
Impermeabilidad	0.4 ml/h
Peso volumétrico (polvo)	1350 kg/m ³
Peso volumétrico (mezcla)	1840 kg/m ³
Temperatura de aplicación	Entre 4°C - 38°C

GARANTÍA

Todos los productos Cemix se inspeccionan y prueban antes de ser embarcados. El proceso para hacer cualquier reclamación por material defectuoso y obtener una reposición del material en cuestión se describe a continuación:

1. Contar con ticket, factura o comprobante de compra del producto.
2. Exponer su reclamación a nuestros teléfonos: 82 88 67 27 en Monterrey y sin costo del interior de la República al 01 800 8383 00 o vía correo electrónico a infocemix@cemix.com.
3. Un representante autorizado del fabricante contactará al cliente y verificará el comprobante de compra y el producto, así como su instalación (Cemix no se hará responsable por daños o gastos que surjan de la instalación, uso o reventa de ese material).
4. Si a juicio del representante el defecto es imputable a la fábrica, la responsabilidad del fabricante se limitará a reponer el material en cuestión y el cliente debe esperar sus instrucciones de embarque y autorización para efectuar la devolución. El material se repondrá directamente en fábrica en un lapso no mayor a 30 días después del fallo del representante.

Para más información de nuestras soluciones:

Llame sin costo al
800 83 83 000

cemix.com
   /cemixoficial

