



El **Kimiplaster Kimikolor** es un estuco especializado para obtener distintos acabados arquitectónicos, este nos realza tonalidades naturales como el concreto APARENTE y el contratipo al acabado CHUKUM, entre otros.

Está reforzado con cementantes, minerales, pigmentos inorgánicos R-UV y aditivos especializados que ayudan en la adherencia y facilitan la instalación.

Ventajas y beneficios



- Es excelente para dar acabados más estéticos.
- Para revestir y proteger todo tipo de fachadas interiores y exteriores: aplicable en paredes, muros, techos, mecatas, entre otros.
- Puede estar en constante inmersión de agua.
- El producto es aplicable en albercas, fuentes y estanques.
- Excelente adherencia y una buena flexibilidad.
- Viene listo para utilizar, solo se agrega agua.
- Puede ser aplicado en áreas verticales y horizontales.

Rendimiento



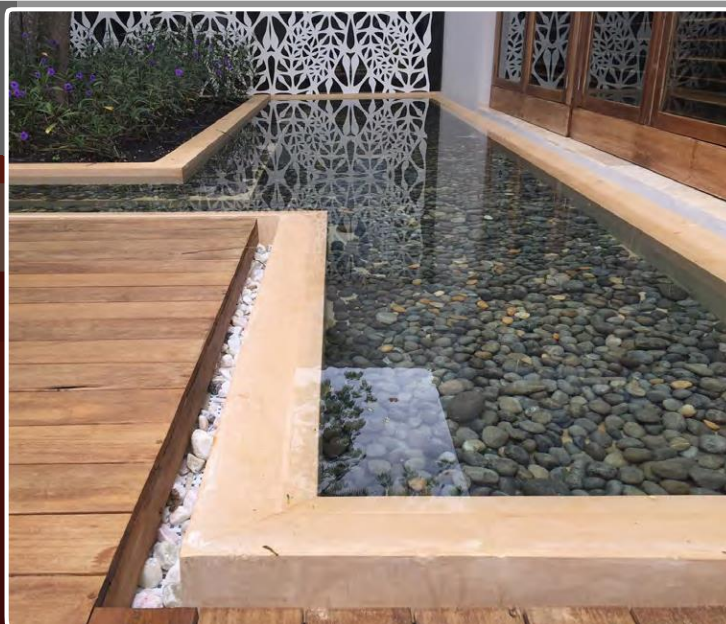
En promedio, un saco de 20 kilogramos rinde de 3 a 4 m² a un espesor promedio de 3 mm. Los rendimientos son aproximados y pueden variar de acuerdo al espesor y a la nivelación del acabado previo (REVOCO o estucado).

Mantenimiento



Recomendamos utilizar **KIMIAKRIL BARNIZ SELLADOR ACRÍLICO KIMIKOLOR** para proteger las superficies y avivar el color. Este sellador ayudará a proteger el acabado y ayuda a evitar la penetración de polvo.

Para una larga vida y un correcto mantenimiento en piscina, se recomienda utilizar pastillas en cloro para purificar y clarificar el agua en dispensadores flotantes. No se recomienda el lavado con ácidos ya que pueden afectar el acabado cementoso.



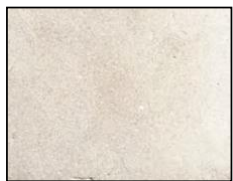
Procedimiento de Aplicación

- Se recomienda aplicar sobre el emparche (rich, emparche y este funciona como el estuco). También puede ser aplicado directamente sobre masilla en acabado estucado. Para piscinas se recomienda aplicar sobre la masilla, después del rich y emparche, procurando que la superficie esté bien humectada.
- Las superficies deberán estar limpias y libres de cualquier contaminación tales como: aceites, polvo, grasa, óxido, partículas sueltas y restos de otras pinturas o recubrimientos.
- Es importante humedecer el acabado donde se aplicara. Colocar en una cubeta de 3 a 4 litros de agua y mezclar **KIMIPLASTER KIMIKOLOR** en mezcladora mecánica por 5 minutos o hasta que se homogenice la mezcla. En caso de no tener mezcladora hacerlo de manera manual hasta que la mezcla quede completamente humectada y sin grumos.
- Para extender el **KIMIPLASTER KIMIKOLOR** se debe utilizar una flota y al momento de pulir una llana para obtener un acabado bruñido.
- Después de la aplicación del mortero arquitectónico **KIMIPLASTER** se recomienda lavar con abundante agua. Es impor-



tante evitar el lavado con cualquier tipo de ácido o producto corrosivo ya que debido a sus componentes pueden afectar el acabado cementoso. De igual manera, si el **KIMIPLASTER** fue aplicado en piscina, se recomienda evitar el uso de cualquier tipo de agentes corrosivos cuando la piscina se encuentre llena.

• Si no es usado el producto se recomienda conservar en un área seca ya que está sujeto a los efectos de la humedad, debido al contenido de cemento.



Blanco Sascab KP-10



Concreto Aparente KP-42



Chukum KP-60



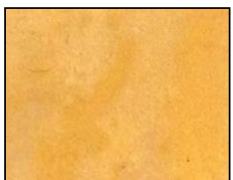
Laja Kaua KP-18



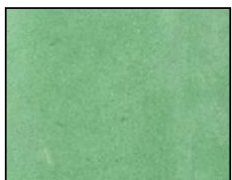
Rojo Conkal KP-58



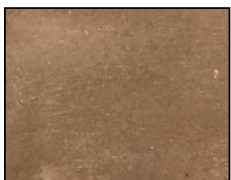
Naranja Ticul KP-62



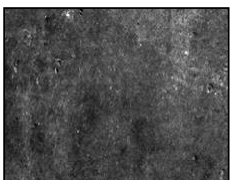
Amarillo Ixil KP-26



Jade Maya KP-48



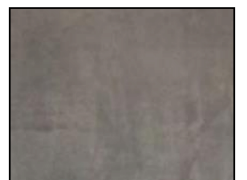
Café Motul KP-34



Negro Zama KP-46



Gris Ucu KP-44



Gris Opichén KP-70

Precauciones



No dejar al alcance de los niños. En caso de ingestión no induzca al vómito y acuda al médico de inmediato. En caso de contacto con los ojos enjuague con abundante agua y acuda inmediatamente al médico. Leve irritante a la piel, lave con agua, después puede lavar con jabón.

Código de Riesgo

Salud	1
Inflamabilidad	0
Reactividad	0
Riesgo Específico	0
Equipo de Protección Personal	E

Codificación de Riesgo

Salud - Inflamabilidad - Reactividad

4. Severo - 3. Serio - 2. Moderado
1. Ligero - 0. Mínimo

Equipo de Protección Personal

Guantes, lentes y mascarilla para polvo.

