



ADHESIVO Y EMBOQUILLADOR EPÓXICO ULTRA REFORZADO



Adhesivo y emboquillador epóxico ultra reforzado

EPOXYPLUS es el más reciente avance en tecnología que no mancha. Formulado con resina epóxica y endurecedor 100% solidos, EPOXYPLUS usa agregados de cuarzo de color integral, que evita manchas de pigmento en las baldosas, contrario a las boquillas tradicionales de cemento, epóxicas, y rellenos de juntas. EPOXYPLUS puede usarse para pegar y emboquillar loseta cerámica, pavimentos, mármol y piedras, en una amplia variedad de sustratos.

Código:	Presentación:	Color:
31412	1 Galon	Natural Gray
31414	1 Galon	Black
31416	1 Galon	Red
31420	1 Galon	Silver Gray
31424	1 Galon	Walnut
31429	1 Galon	Gray
31431	1 Galon	Antique White
31433	1 Galon	Bone
31435	1 Galon	Executive Gray
31449	1 Galon	Canvas
31451	1 Galon	Sahara Brown
31453	1 Galon	Ts Setting Mortar
32156	1 Galon	Starbrite

Nota: Presentación - Unidad de 1 galón en tres componentes A - Resina 0.900 Kg | B - Endurecedor 0.450 gr | C - Arena pigmentada 4.55 Kg

USOS RECOMENDADOS

- EPOXYPLUS puede utilizarse en instalaciones en pisos y muros.
- Para rellenar juntas o boquillas de 1,3 mm a 9 mm de ancho.
- Como adhesivo utilice EPOXYPLUS para instalar mármoles sensibles a la humedad y sus aglomerados sobre superficies de concreto (curado a 28 días), empastes de mortero, paneles de cemento, metal. Es recomendable también para instalar losetas cerámicas, porcelanatos y losetas resistentes a los ácidos.
- Para realizar instalaciones en áreas sujetas a contacto prolongado con el agua como piscinas, albercas, fuentes, etc.
- Para instalaciones expuestas al uso de ácidos, solventes, detergentes fuertes y otros químicos.
- Uso residencial, comercial e industrial.

VENTAJAS

- Fácil instalación y limpieza sólo con agua, esponja y franela.
- Ofrece alta resistencia contra manchas, ácidos y ataques químicos de alimentos y productos de limpieza.
- Productos de alta resistencia y durabilidad.
- Pega sobre metal.
- Evita la formación de hongos y bacterias. Puede tener contacto con alimentos.

OTRAS SUPERFICIES

Los sustratos como acero, vidrio y fibra de vidrio deben estar libres de aceites, recubrimientos, desmoldantes, corrosión, polvo y humedad. Además, estas superficies deben rasparse para asegurar un buen pegado. Es esencial que la superficie existente sea estructuralmente sólida y firmemente unida a la estructura de soporte.

NORMAS

Este producto contribuye al cumplimiento de los siguientes créditos del sistema de certificación LEED v2009. IEQc4 Low Emitting - Adhesivos y selladores que contiene cero VOC's.

EPOXYPLUS cumple con los requerimientos señalados en ANSI A118.3 y ANSI A108.6 para un producto epóxico resistente a químicos lavables con agua para pegar y emboquillar.



Rendimientos como Boquilla

Formato de la loseta en centímetros	Ancho de boquilla en milímetros	Rendimiento m ² /galon
11 x 11 x 0.7	1.5	16.4
2.5 x 2.5 x 0.6	3	3
5 x 5 x 0.6	3	5.2
10 x 10 x 0.9	6	3.5
15 x 15 x 0.9	1.5	22.8
15 x 15 x 1.2	6	4.1
	9	2.6
11 x 22 x 0.9	6	4.7
20 x 20 x 0.9	6	7.8
30 x 30 x 0.9	1.5	38.1
	3	18.8
	6	9.7
33 x 33 x 0.9	3	20.8
	6	10.5
40 x 40 x 0.9	3	12.9
	6	25.5
45 x 45 x 0.9	3	28.7
	6	14.5
50 x 50 x 0.9	3	32.3
	6	15.8
30 x 60 x 0.9	3	25.5
	6	12.9
60 x 60 x 0.9	3	38.1
	6	18.9

Nota: Los rendimientos aquí presentados pueden variar, dependiendo las condiciones de la superficie, las herramientas utilizadas y los métodos de trabajo empleados.

Rendimientos como adhesivo

Metro cuadrado por unidad 1 Galon

Producto	Llana en V de 5 mm x 6 mm	Llana 36 cuadrada de 6 mm x 6 mm
Epoxyplus	3.33	2.1

Nota: Estos rendimientos son aproximados y para fines de estimación únicamente. Los rendimientos pueden variar dependiendo del tipo de llana usado, las condiciones de la superficie y los métodos de instalación utilizados.

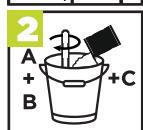
JUNTAS DE EXPANSIÓN

- Instale de acuerdo a los reglamentos de construcción locales.
- Consulte en el cuaderno de TCNA el método EJ 171 para especificaciones detalladas. Nunca debe puentear una junta de expansión, contracción o construcción.
- Remueva el mortero adhesivo, boquilla y residuos de las juntas antes de aplicarle su sellador.

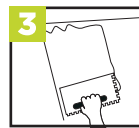
PROCESO DE INSTALACIÓN COMO ADHESIVO



Limpie la superficie y las boquillas a rellenar usando una escoba, cepillo o aspiradora, retirando completamente el polvo y restos de adhesivo seco.



En un contenedor limpio agregue primero las partes A (resina) + B (endurecedor) y mezcle hasta homogenizarlas, enseguida agregue la parte C (Cuarzo en polvo) y mezcle hasta obtener una pasta homogénea.



Aplique mortero con el lado liso de una llana metálica, aplique una capa delgada de adhesivo sobre la superficie haciendo presión.



Aplique más material y "peine" con la llana dentada dejando rayas uniformes en un solo sentido. Aplique lo que pueda cubrir con piezas antes del secado superficial del adhesivo.



Colocar y alinear bien las piezas utilizando separadores y retirar el exceso de mortero entre las piezas.



El tiempo abierto aproximado para colocar piezas es de 30 minutos a 21 °C.



Las losetas deben ser "golpeadas" para obtener una buena transferencia del mortero a la loseta y para una alineación adecuada.



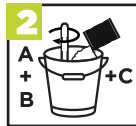
Si el mortero epoxi entra en contacto con la superficie de la loseta, retírelo con una esponja húmeda antes de que se seque.

NOTA: Como prueba práctica, se recomienda unir tres o más áreas separadas de baldosas de doce pulgadas cuadradas a la superficie debidamente preparada con las baldosas reales y los materiales de unión que se utilizarán en la instalación terminada. Estos deben dejarse curar durante tres a siete días y luego retirarse con un martillo y un cincel. En este punto, se puede determinar si se ha obtenido la adherencia adecuada o si existe un problema.

PROCESO DE INSTALACIÓN COMO EMBOQUILLADOR



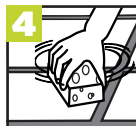
Limpie la superficie y las boquillas a rellenar usando una escoba, cepillo o aspiradora, retirando completamente el polvo y restos de adhesivo seco.



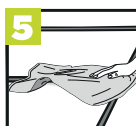
En un contenedor limpio agregue primero las partes A (resina) + B (endurecedor) y mezcle hasta homogenizarlas, enseguida agregue la parte C (Cuarzo en polvo) y mezcle hasta obtener una pasta homogénea.



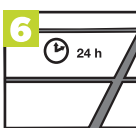
Coloque EPOXYPLUS en la superficie y fuerce el material al interior de la junta utilizando una llana de goma inclinada a 45° de la superficie.



Retire los excedentes con la llana y limpie la superficie después de 15 minutos con una esponja saturada de agua. Enjuague la esponja en una cubeta de agua y vuelva a saturarla de agua limpia para continuar la limpieza.



Con la esponja exprimida retire los excedentes de agua, espere 5 minutos y arrastre una toalla mojada extendida limpiando toda la superficie.



Espere 24 horas para abrir la superficie al tránsito peatonal o 72 horas para el tráfico vehicular.

SEGURIDAD

- Puede causar daño en ojos, piel o pulmones. Contiene arena sílica. La exposición prolongada al polvo provoca una enfermedad pulmonar tardía (silicosis).
 - Evite la exposición al polvo. Se recomienda usar una mascarilla anti polvos aprobada para polvo de arena sílica.
 - Si la mezcla epóxica entra en el ojo, enjuague de inmediato y repetidamente con agua y consulte a un médico lo más pronto posible.
 - Evite en lo posible el contacto con la piel y en caso de contacto lave de inmediato con agua.
- MANTENGASE FUERA DEL ALCANCE DE LOS NIÑOS

LIMITACIONES

- EPOXYPLUS no debe usarse en ambientes que estén arriba de 120°C durante cualquier periodo de tiempo. Aunque es adecuado para aplicaciones en exterior, los colores claros se oscurecen por exposición a luz UV.
- El mantenimiento adecuado es según el ambiente del lugar. Asegurese que los productos y métodos de limpieza son compatibles con el tipo de cerámica, boquilla y material de instalación.
- Elimine residuos de limpieza y otros contaminantes para evitar daños por exposición prolongada como alimentos, desechos biológicos, químicos industriales y soluciones limpiadoras agresivas. No se recomienda usar productos de limpieza "sin enjuague".
- Algunos tipos de losetas con esmalte suave o mármol pulido pueden rayarse al emboquillarse con EPOXY PLUS.
- En estos casos instale un área pequeña de prueba para ver resultados.

REQUERIMIENTOS ADICIONALES

- Procure aplicar el material cuando la temperatura se encuentre entre los 4°C y los 38°C.
- No instalar en exteriores descubiertos si se espera lluvia en las 24 horas siguientes, o temperaturas de congelamiento dentro de las 48 horas posteriores a la instalación en cualquier área.

RESISTENCIA A QUÍMICOS

Condiciones: Después de 7 días de curado, Exposición a 26 °.

SOLVENTES

Metil Isobutil Cetona	G
Acetona	F
Acetato Butílico	G
Acetato de Cellosolve	G
Ftalato de dibutilo	E
Alcohol metílico	G
Alcohol etílico	G
Etilen glicol	E
Cellosolve	F
Butil Cellosolve	F
Tetracloruro de carbono	F
Cloroetano	F
Cloruro de metileno	P

PRODUCTOS PETROLÍFEROS

Benceno	P
Tolueno	P
Solvente mineral	E
Combustible de avión	E
Gasolina	E
Petroleo crudo agrio	E

ÁCIDOS ORGÁNICOS

Ácido Cítrico (10%)	E
Ácido Cítrico (50%)	G
Ácido Acético (10%)	G
Ácido Acético (50%)	P
Ácido Láctico (10%)	G

ÁCIDOS INORGÁNICOS

Ácido Nítrico (10%)	F
Ácido Nítrico (50%)	P
Ácido Sulfúrico (10%)	G
Ácido Sulfúrico (50%)	G
Ácido Clorhídrico (10%)	G
Ácido Clorhídrico (37.5%)	G
Ácido Fosfórico (85%)	G
Ácido Crómico (10%)	G
Ácido Crómico (50%)	G

MICELANEO

Agua de mar	E
Jarabe de cola	E
Aceite hidráulico	E
Salmuera	E

QUÍMICOS INORGÁNICOS

Hidróxido de sodio (10%)	G
Hidróxido de sodio (50%)	G
Hidróxido de amonía (10%)	G
Hidróxido de amonía (28%)	G
Hipoclorito de sodio (10%)	F
Peróxido de Hidrogeno (30%)	G
Agua clorada	G
Carbonato de sodio	E
Cloruro férrico	E

SIMBOLOGÍA

E = Excelente (Excelent), sin efecto.

G = Bueno (Good), leve ablandamiento.

F = Regular (Fair), ablandamiento.

P = Pobre (Poor), evidente desintegración.

DATOS TÉCNICOS

Pruebas	Norma	Resultados	Especificación
Lavable con agua	A118.3 Sección 5.1	90 minutos	80 minutos
Fraguado inicial 24 °C	A118.3 Sección 5.2	> 5 horas	> 2 Horas
Encogimiento lineal a 7 días	A118.3 Sección 5.3	< 0.25%	< 0.25%
Deslizamiento (Junta vertical)	A118.3 Sección 5.4	Nulo	Nulo
Resistencia a la adhesión (psi)	A118.3 Sección 5.5	> 1200	> 1000
Resistencia a la compresión 7 días (psi)	A118.3 Sección 5.6	> 7000	> 3500
Resistencia a la tensión 7 días (psi)	A118.3 Sección 5.7	> 2000	> 1000

Características físicas	Descripción
Componente A	Líquido semi claro (Resina)
Componente B	Líquido ambar (Endurecedor)
Componente C	Arena de cuarzo coloreado
Peso Volumetrico mezcla kg/m ³	1700 kg/ m ³
Tiempo de ajuste	30 minutos
Listo para transito	24 horas
Vida en bote	2 horas a 24°C

GARANTÍA

Todos los productos Cemix se inspeccionan y prueban antes de ser embarcados. El proceso para hacer cualquier reclamación por material defectuoso y obtener una reposición del material en cuestión se describe a continuación:

1. Contar con ticket, factura o comprobante de compra del producto.
2. Exponer su reclamación a nuestros teléfonos: 82 88 67 27 en Monterrey y sin costo del interior de la República al 01 800 8383 00 o vía correo electrónico a infocemix@cemix.com.
3. Un representante autorizado del fabricante contactará al cliente y verificará el comprobante de compra y el producto, así como su instalación (Cemix no se hará responsable por daños o gastos que surjan de la instalación, uso o reventa de ese material).
4. Si a juicio del representante el defecto es imputable a la fábrica, la responsabilidad del fabricante se limitará a reponer el material en cuestión y el cliente debe esperar sus instrucciones de embarque y autorización para efectuar la devolución. El material se repondrá directamente en fábrica en un lapso no mayor a 30 días después del fallo del representante.

SISTEMA DE GARANTÍA CEMIX

En CEMIX garantizamos que nuestros productos (adhesivos, boquillas y membranas) son compatibles como materiales para instalación de losetas cerámicas, y loseta porcelánica de cualquiera de las marcas de revestimientos o pisos que se comercializan en el país.

La garantía **TOTAL DE POR VIDA** garantiza la instalación para toda la vida cuando se instala el sistema completo de:

CEMIX Mortero Seco

TEXRITE Hydr-orite

CEMIX Formatos Grandes

TEXRITE Epoxyplus | En caso de piedra natural emboquille con CEMIX Boquille Universal mezclado con CEMIX Látex 620.

DESCARGO DE RESPONSABILIDAD

Las recomendaciones, sugerencias, declaraciones y datos técnicos contenidos en esta ficha técnica se basan en nuestros mejores conocimientos y la información disponible a nuestro alcance. Se entregan para propósitos informativos solamente sin ninguna responsabilidad por su uso. Sin embargo, como el manejo y el uso posterior a la entrega al cliente no está bajo nuestro control, no garantizamos el resultado a obtener. Solo serán vinculantes para el fabricante o vendedor, los documentos por escrito firmados por un representante oficial del fabricante. Para más información acerca de garantías entrar a: www.cemix.com

Para más información de nuestras soluciones:

Llame sin costo al

01 800 83 83 000

