

ACABADO PARA RECUBRIR MUROS DE BLOQUE PROFESIONAL



Código: 30012 **Presentación:** 40 kg **Color:** Blanco

Acabado en polvo base cemento y agregados, que al mezclarlo con agua forma una pasta de fácil aplicación ideal para recubrir muros de block, sustituyendo el sistema tradicional de zarpeo y afine.

USOS RECOMENDADOS

- Ideal para recubrir muros de block de concreto o de barro bien nivelados, donde el espesor requerido sea entre 3 y 7 mm.
- Uso interior y exterior en construcciones residenciales o comerciales de todo tipo.
- Como capa base para auxiliar en corregir problemas de desplomes de forma práctica.

VENTAJAS

- Predosificado de planta, listo para mezclarse con agua.
- Sustituye el proceso de zarpeo, afine y sellado con un producto predosificado dejando un acabado en color blanco.
- Fácil y rápida colocación, no requiere mano de obra especializada.

NORMAS Y LEED

Producto

MASILLA

Este producto contribuye al cumplimiento de los siguientes créditos del sistema de certificación LEED v2009

***MRc5** - Materiales regionales ya que el 80% de la materia prima es extraída, procesada y fabricada regionalmente.



RENDIMIENTOS

Espesor	Kg/m ²	m ² /Saco
3.0 mm	4.2	9.4
4.0 mm	5.6	7.1
5.0 mm	7.0	5.7
6.0 mm	8.5	4.7
7.0 mm	10.0	4.0

Nota: Estos rendimientos son aproximados y para fines de estimación únicamente. Los rendimientos pueden variar dependiendo del tipo de llana usado, las condiciones de la superficie y los métodos de instalación utilizados.

PREPARACIÓN DE LA SUPERFICIE

La superficie de aplicación debe estar limpia, libre de polvo, grasas, pintura, aceites, agentes desmoldantes, ceras o cualquier otro material que pudiera interferir con una correcta adhesión. Se recomienda que la superficie esté plomeada y en buen estado estructural. A fin de mejorar el rendimiento de CEMIX MASILLA se recomienda retirar los excesos de mortero entre las juntas de los blocks o elementos que formen el muro. Antes de aplicar es recomendable humedecer uniforme y ligeramente la superficie, ya que esto asegurará un recubrimiento final de mejor apariencia y dureza.

Superficies

- Muros de block de concreto.
- Barroblock.
- Muros de ladrillo cocido.

JUNTAS DE EXPANSIÓN

En caso de haber juntas de expansión señaladas en la superficie, estas no deberán taparse con CEMIX MASILLA. Las juntas de expansión deben estar debidamente señaladas en planos o en la superficie por el responsable del diseño del proyecto.

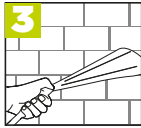
PROCEDIMIENTO DE INSTALACIÓN



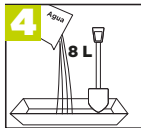
Usando un hacha o martelina, elimine los excesos de mortero expuesto en las boquillas de cemento, del muro u otros protuberancias ajenas a la superficie.



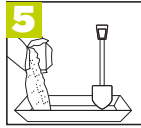
Asegúrese que la superficie este libre de sustancias que pueden interferir con la adherencia.



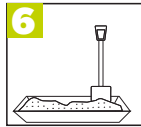
Moje el sustrato con agua abundante sin saturar.



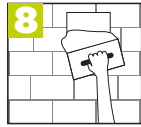
Agregue en un cajon de tamaño apropiado 8 litros de agua limpia.



Agregue el contenido del saco poco a poco en el cajón para que el polvo se integre al agua.



Mezcle hasta obtener una pasta suave y homogénea libres de grumos.



Aplique CEMIX MASILLA sobre el muro con una llana metálica extienda el material con movimientos de abajo hacia arriba y de izquierda a derecha formando cruces hasta cubrir el area requerida.



Aproximadamente 30 minutos después de la aplicación, con una llana de esponja y con movimientos circulares, de el acabado floteado.

LIMITACIONES

- No aplicar en superficies de madera, metal o plástico, ni en superficies inestables o flexibles.
- No agregar arena, marmolina, cero fino, cemento, o cualquier otro tipo de compuesto mineral al producto.
- No Mezclar el producto con más agua de la señalada, para evitar descuelgues de material recién aplicado, o baja resistencia final.
- No agregar más agua después de mezclado, ya que esto reduce la dureza final del material y resulta en manchas en el color blanco más claras que el resto del producto.

SEGURIDAD

No inhale el polvo. Puede causar daño en ojos, piel y pulmones. Se recomienda usar guantes y lentes de seguridad. Este material es alcalino al mezclarse con agua, evite el contacto con los ojos y la piel. Si llegara a tener contacto con los ojos y/o la piel, enjuague abundantemente con agua. En caso de ingestión, beba de 1 a 2 vasos de agua para diluir. No induzca al vómito.

REQUERIMIENTOS ADICIONALES

- Procure aplicar el material cuando la temperatura se encuentre entre los 4°C y los 38°C.
- En temperaturas superiores a 38°C, se recomienda reforzar la mezcla con 1 litro de *CEMIX Sellador 5x1* por saco.
- No instalar en exteriores descubiertos si se espera lluvia en las 24 horas siguientes, o temperaturas de congelamiento dentro de las 48 horas posteriores a la instalación en cualquier área.

DATOS TÉCNICOS

Características físicas	Descripción
Apariencia del producto	Color gris regional
Tipo de base	Cemento Portland
Densidad	1,360 Kg/m ³
PH	Alcalino
Tipó de Acabado final	Grano medio
Tiempo de almacenaje	12 meses
% Agua en mezcla	20% (8L/Saco)
Espesores de aplicación	3 mm - 7 mm
Peso volumetrico (pasta)	1,700 Kg/m ³
Temperatura de aplicación	Entre 4°C y 38°C
Tipo de Grano	Medio

GARANTÍA

Todos los productos Cemix se inspeccionan y prueban antes de ser embarcados. El proceso para hacer cualquier reclamación por material defectuoso y obtener una reposición del material en cuestión se describe a continuación:

1. Contar con ticket, factura o comprobante de compra del producto.
2. Exponer su reclamación a nuestros teléfonos: 82 88 67 27 en Monterrey y sin costo del interior de la República al 01 800 8383 00 o vía correo electrónico a infocemix@cemix.com.
3. Un representante autorizado del fabricante contactará al cliente y verificará el comprobante de compra y el producto, así como su instalación (Cemix no se hará responsable por daños o gastos que surjan de la instalación, uso o reventa de ese material).
4. Si a juicio del representante el defecto es imputable a la fábrica, la responsabilidad del fabricante se limitará a reponer el material en cuestión y el cliente debe esperar sus instrucciones de embarque y autorización para efectuar la devolución. El material se repondrá directamente en fábrica en un lapso no mayor a 30 días después del fallo del representante.

Para más información de nuestras soluciones:

Llame sin costo al
800 83 83 000

cemix.com
   /cemixoficial

